



Odborník Wolfram Schmidt spolupracuje s najväčšími svetovými výrobcami kobercov, medzi ktorých patrí aj kreatívny dizajnér Jan Kath.

# Zo sveta kobercov

Koberce v interiéri tvoria výrazný estetický prvok. Odzrkadľujú módne trendy, ktoré ovplyvňujú ich tvary, vzory, veľkosť a farebnosť. Kvalita a univerzálnosť moderných kobercov prináša do príbytkov nielen úžitok, ale aj pohodovú atmosféru.

V roku 2008 otvoril odborník Wolfram Schmidt v Bratislave svoj prvý obchod s kobercami. Od júla 2010 sa jeho firma Sky Carpet Slovakia, s. r. o., nachádza v obchodných priestoroch s nábytkom Atrium, na Einsteinovej ulici v Bratislave. Úspešný podnikateľ má viac ako tridsaťročné skúsenosti s kobercami. Pravidelne navštevuje tradičné výrobné krajiny ako

je Irán - Perzia, India alebo Pakistan. V Káthmandu v Nepále sa v roku 1989 spojil s Ramom Gopalom, s ktorým otvoril továreň na výrobu kobercov. Tu vyrábajú modely podľa vlastného dizajnu, ale aj na mieru, v zmysle konkrétnych požiadaviek zákazníkov. Wolfram Schmidt spolupracuje s najväčšími výrobcami kobercov, medzi ktorých patrí aj svetoznámy dizajnér Jan Kath.

## UNIKÁTNY DIZAJN

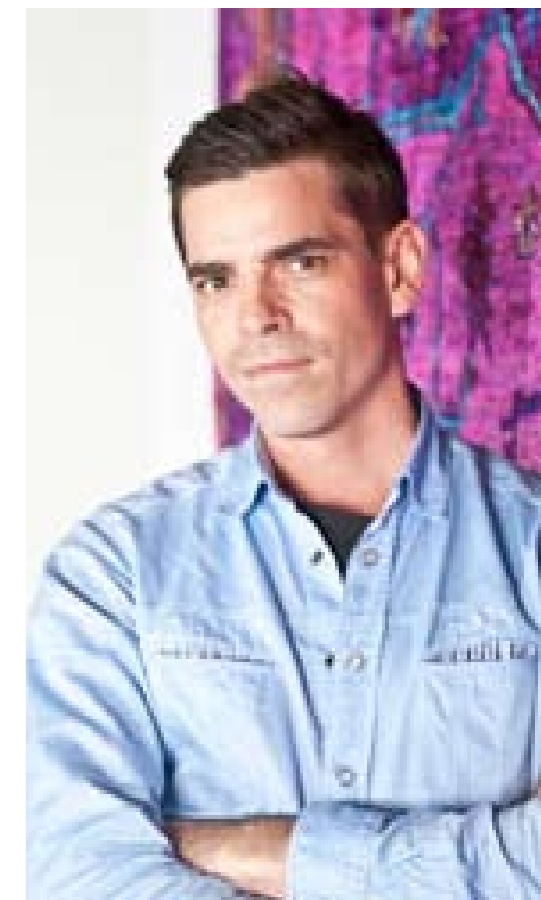
Jan Kath prináša do sveta kobercov nové pohľady. Originálnym spôsobom kombinuje klasické prvky orientálnych kusov s moderným a minimalistickým dizajnom. Jeho nezameniteľný podpis definuje módny štýl, ktorý je uznávaný na širokej medzinárodnej scéne. Prehliadku umenia Jana Katha je možné vzhliadnuť na mnohých významných výstavách - od Frankfurtu až po Peking. Slávny dizajnér je treťou generáciou rodiny, ktorá sa venuje výrobe a predaju kobercov. Už v detstve zbieral znalosti a skúsenosti ohľadom farebných kombinácií a ideálnych proporcií výrobkov. V snahe nájsť vlastnú cestu navštívil Áziu, Stredný východ a Nepál, kde začal vo výrobe kobercov pracovať a neskôr realizovať aj vlastné návrhy. Jeho tvorba je inšpirovaná početnými návštevami svetových metropol - Paríž, Istanbul, New York, Tokio, Sydney, Bejrút a mnoho iných. Motívy prevzaté z Talianska tvoria základ jednej veľkolepej kolekcie a v Perzii sa nadchol dizajnom s unikátnymi kvetinovými vzormi. Kombinuje ručnú výrobu s modernými technológiami strojovej výroby. Jan Kath často vzdáva hold tradičným orientálnym kobercom a rád inovuje aj klasické techniky. Do kobercov vkladá drahé kamene a polodrahokamy, čím zdôrazňuje ich eleganciu. Nový rozmer umenia ponúka vkladáním fotografií do textílií. Svetoznámy dizajnér sa vo svojej tvorbe necháva inšpirovať mnohými kultúrami. Medzi ne patrí nielen bohatá kultúra

z Grécka, Turecka a Ruska, ale aj zo starobylého Japonska, kde odpradávná šili z dlhých pásov látky exkluzívne nástenné závesy. Za úžasné umelecké diela modernej doby považuje aj grafity.

## NOVÉ ROZMERY

V moderných interiéroch stále väčší počet ľudí preferuje svieži dizajn, ktorý prekypuje inšpiráciou, vie byť žiarivý a dôvtipný. Pre domácnosti, ktoré chcú znamenať viac než len miesto k prebývaniu, kreatívni dizajnéri ponúkajú zo sveta kobercov farebný vesmír nápadov, ktorého koncepcia uniká pred fádnosťou. Nové trendy sú pre ľudí, ktorí sa radi odlišia od ostatných a sú otvorení k zaujímavým kombináciám. Módne modely oslovia každého, kto hľadá niečo mimoriadne. Vďaka nepreberným možnostiam kombinácií materiálov, veľkostí, farieb a vzorov je možné každú domácnosť vybaviť kobercami podľa individuálneho vkusu a potrieb jej používateľov.

**Sky Carpet Slovakia, s. r. o.**  
Einsteinova ulica 9, Bratislava  
+421 (0)238 100 801  
[www.sky-carpet.eu](http://www.sky-carpet.eu)



Svetoznámy dizajnér Jan Kath má nezameniteľný podpis. Do sveta kobercov prináša nové pohľady, uznávané na širokej medzinárodnej scéne.